

果樹農家のみなさまへ、時季ごとの耳より情報をお届けします



## 年輪が語ること



- 早生甲斐路の4樹を伐採したので、主幹部の年輪を生育記録と照らし合わせました(写真)。
- 順調に生育してきたA樹の年輪は、きれいな円形でした。白い辺材は養水分の通路です。褐色の心材は、死んだ細胞で構成されています。
- 成長過程で凍害を受けたB樹の主幹は亀裂が入り、正常に肥大しないで変形していました。
- 樹齢37年生で順調に成長してきたC樹は、樹勢が健全に維持され主幹の直径34cmと大型化し、心材部分の面積が大きくなっていました。
- 樹勢が低下しているD樹は、過去に太枝を剪定した部位から主幹下方に内部が腐朽して空洞化し、養水分の流動が妨げられていました。

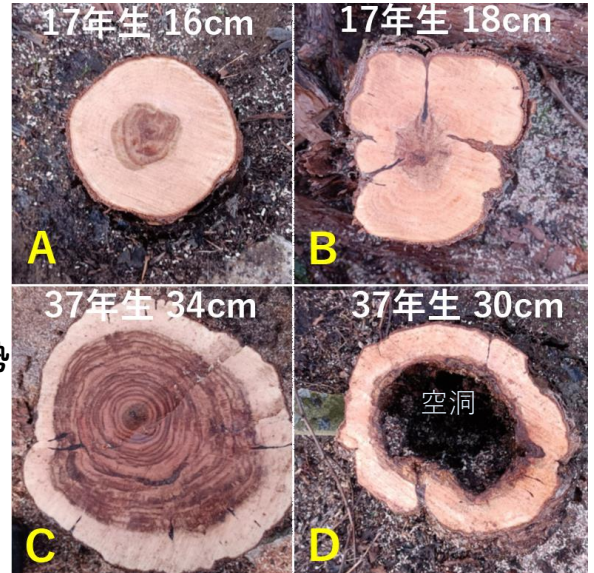


写真 伐採樹の年輪(樹齢と直径長)



## シャイン人気の将来



- 本年1月1日の日本農業新聞に流通業者が注目する果実期待値ランキングが発表されました(表)。
- 昨年まで13年連続1位のブドウ「シャインマスカット」は、6位とやや順位を下げました。
- 本品種は、国内のブドウの概念を変えた革命的品種です。今では県内ブドウ栽培面積の大半を占める程に成長しました。
- 一方、最近では未開花症や農家間の品質のばらつきなどの諸問題が報告されています。今が踏ん張りどころです。これまで以上に高品質果実を安定栽培し、首位奪還を目指しましょう。

表. 2024年に注目する果実期待値ランキング

順位	品種・ブランド
1	紅まどんな (かんきつ)
2	ぐんま名月 (リンゴ)
〃	とちあいか (イチゴ)
4	ゆら早生 (ミカン)
5	クイーンルージュ (ブドウ)
6	シャインマスカット (ブドウ)
〃	せとか (かんきつ)
8	新甘泉 (梨)
〃	ピノ・ガール (スイカ)
10	シナノスイート (リンゴ)
〃	ナガノパープル (ブドウ)
〃	サンゴールド (キウイフルーツ)



山梨県農業共済組合

■本所 甲府市宝1-21-20 TEL: 055-228-4711

■中央支所 TEL: 0553-22-5056

■北部支所 TEL: 0551-23-1111

■南アルプス支所 TEL: 055-282-0443

■富士支所 TEL: 0554-45-6611