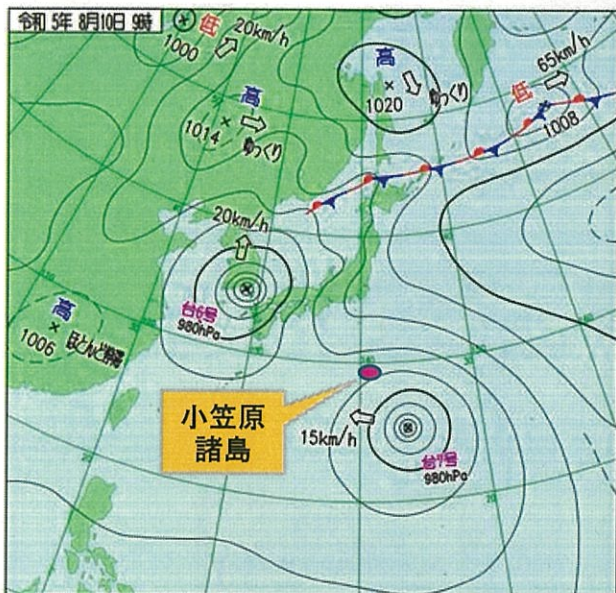


# 令和5年 台風第7号に関する 説明会資料

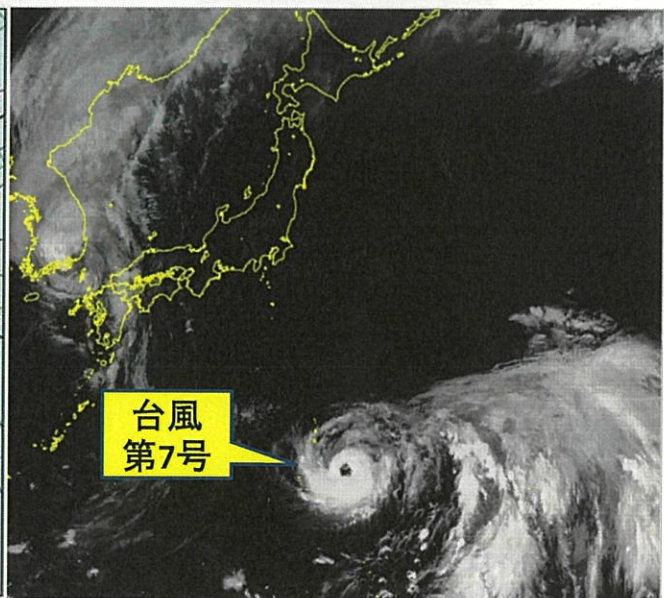
令和5年8月10日  
甲府地方気象台

## 地上天気図と衛星画像

8月10日  
12時時点の資料



10日9時地上天気図

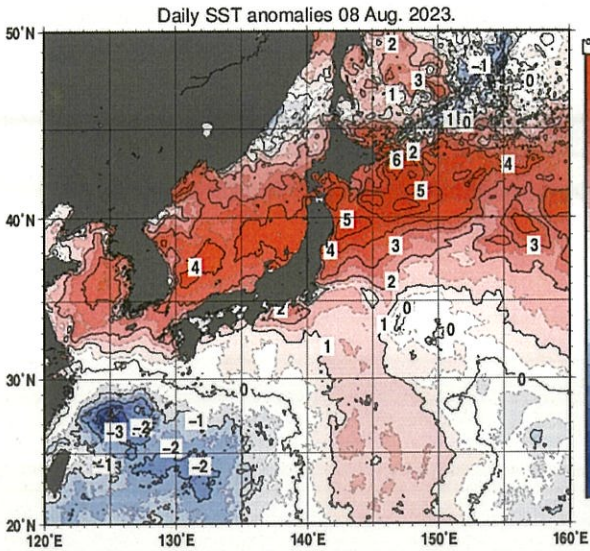


10日9時00分  
気象衛星赤外画像

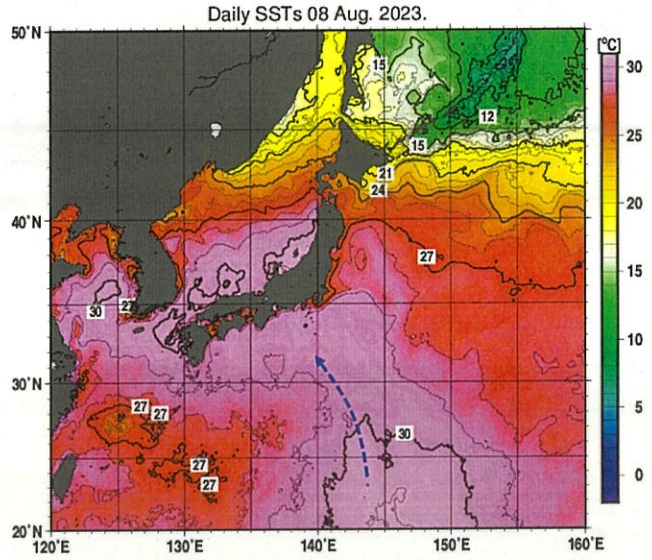
今後の予想を含めた最新の情報は各地の気象台が発表した気象情報をご利用ください。  
(気象庁ホームページ : <https://www.jma.go.jp/jma/index.html>)

# 8日の海面水温 (右:温度、左:平年差)

8月10日  
12時時点の資料



平年差



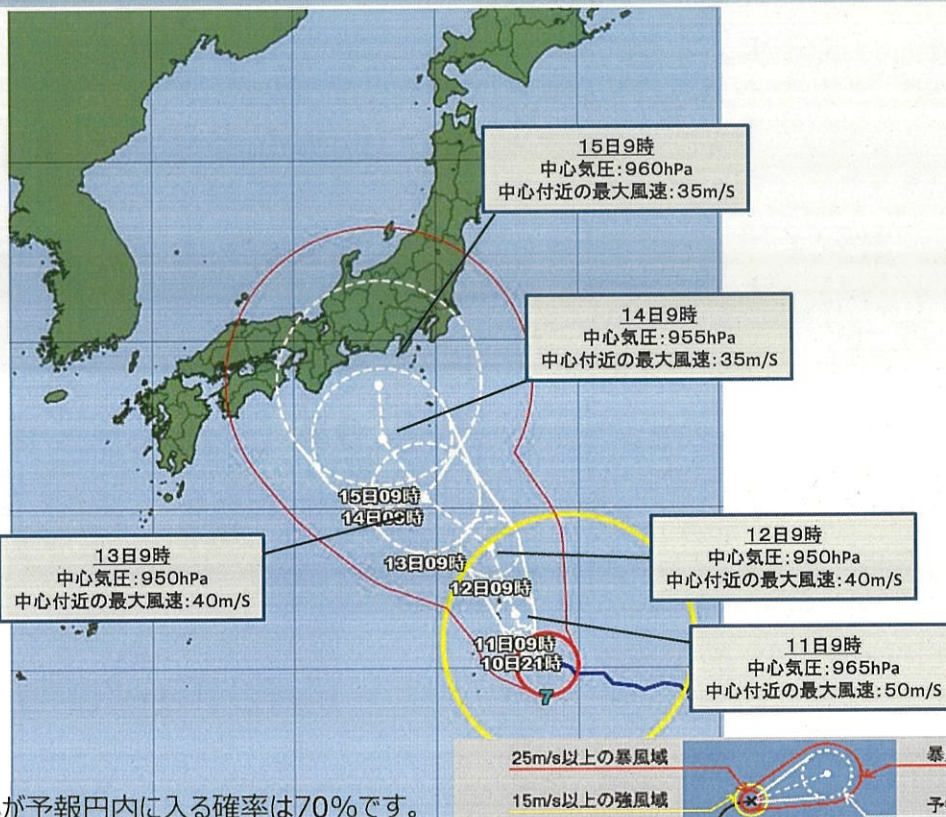
海面水温(8日)

- 台風第6号により沖縄付近の海面水温は平年より低下
- 小笠原諸島から関東地方沿岸の海面水温は平年より高い

- 台風第7号は海面水温30°Cの領域(青線)を北へ進む予想

# 台風の進路予想

8月10日  
12時時点の資料



■ 台風の中心が予報円内に入る確率は70%です。

最新の台風経路図は気象庁ホームページ <https://www.jma.go.jp/jp/typh/> をご利用ください。

## 台風第7号に関するポイント

8月10日  
12時時点の資料

- 台風第7号は、10日9時には小笠原近海にあって、1時間におよそ15キロの速さで西へ進んでいます。今後、台風は発達しながら日本の南海上を北西に進み、14日頃にかけて、**暴風域を伴って強い勢力**で東日本や西日本に近づくおそれがあります。
- 山梨県は台風第7号が接近する前（13日朝から）から東部・富士五湖や峡南地域を中心に雨が強まり、**台風本体が山梨県に接近または、山梨県以西を北上した時は県内広い範囲で、総降水量が多くなり、災害級の大雨となる可能性**があります。
- **13日までに、大雨や暴風に対する備えを行う必要があります。**

### ⚠ 早期注意情報

山梨県中・西部	10日		11日			12日	13日	14日	15日
	12-18	18-24	00-06	06-12	12-24				
警報級の可能性									
大雨	—	—	—	—	—	—	—	[中]	[中]
暴風	—	—	—	—	—	—	—	[中]	[中]
山梨県東部・富士五湖	10日		11日			12日	13日	14日	15日
	12-18	18-24	00-06	06-12	12-24				
警報級の可能性									
大雨	—	—	—	—	—	—	—	[中]	[中]
暴風	—	—	—	—	—	—	—	[中]	[中]

## 气象台からのお願い

8月10日  
12時時点の資料

- 台風の予報円が大きいいため、予想が大きく変わる可能性があります。気象庁ホームページから**台風情報や府県気象情報等で最新の情報を確認**願います。
- 气象台が発表する最新の気象情報に留意するとともに、気象庁ホームページのキキクル(危険度分布)を確認し、市町村の避難情報に従って、**早め早めの避難、安全確保**をお願いします。
- 大雨による土砂災害、洪水、低い土地の浸水など、個々の地域でどのような**災害が起こりやすいか**予め**ハザードマップ**で確認し、早い段階で安全な場所に移動するなど、主体的避難をお願いします。

- 「令和5年 台風第7号に関する山梨県気象情報」
  - 今日10日 17時頃に発表予定。
- 次回の台風説明会
  - 8月12日(土)11時よりWEB(Zoom)形式で開催  
13日
- 気象台の体制
  - 8月14日(月)より夜勤体制とします。

## 最新の防災気象情報

甲府地方気象台

- 台風情報 台風の位置・強さ・速度などの解析・予報、大雨や暴風の見通し  
[https://www.jma.go.jp/bosai/map.html#5/&elem=typhoon\\_root&typhoon=all&contents=typhoon](https://www.jma.go.jp/bosai/map.html#5/&elem=typhoon_root&typhoon=all&contents=typhoon)
- 山梨県気象情報  
[https://www.jma.go.jp/bosai/information/#area\\_type=offices&area\\_code=190000&format=table&offices\\_page=0](https://www.jma.go.jp/bosai/information/#area_type=offices&area_code=190000&format=table&offices_page=0)
- 山梨県の警報・注意報、早期注意情報の発表状況  
[https://www.jma.go.jp/bosai/warning/#area\\_type=offices&area\\_code=190000&lang=ja](https://www.jma.go.jp/bosai/warning/#area_type=offices&area_code=190000&lang=ja)
- 今後の雨(降水短時間予報)  
<https://www.jma.go.jp/bosai/kaikotan/#zoom:5/lat:33.0/lon:135.0/colordepth:normal/elements:rasrf&slmcs>
- キキクル(危険度分布)、雨雲の動き  
[https://www.jma.go.jp/bosai/#pattern=rain\\_level&area\\_type=offices&area\\_code=190000](https://www.jma.go.jp/bosai/#pattern=rain_level&area_type=offices&area_code=190000)
- 大雨やそのおそれのあるときに確認していただきたい情報  
<https://www.data.jma.go.jp/kofu/shosai/chiiki.html#Ame>

台風情報	山梨県気象情報	警報・注意報 早期注意情報	今後の雨	キキクル 雨雲の動き	各情報など
					

終わり

