

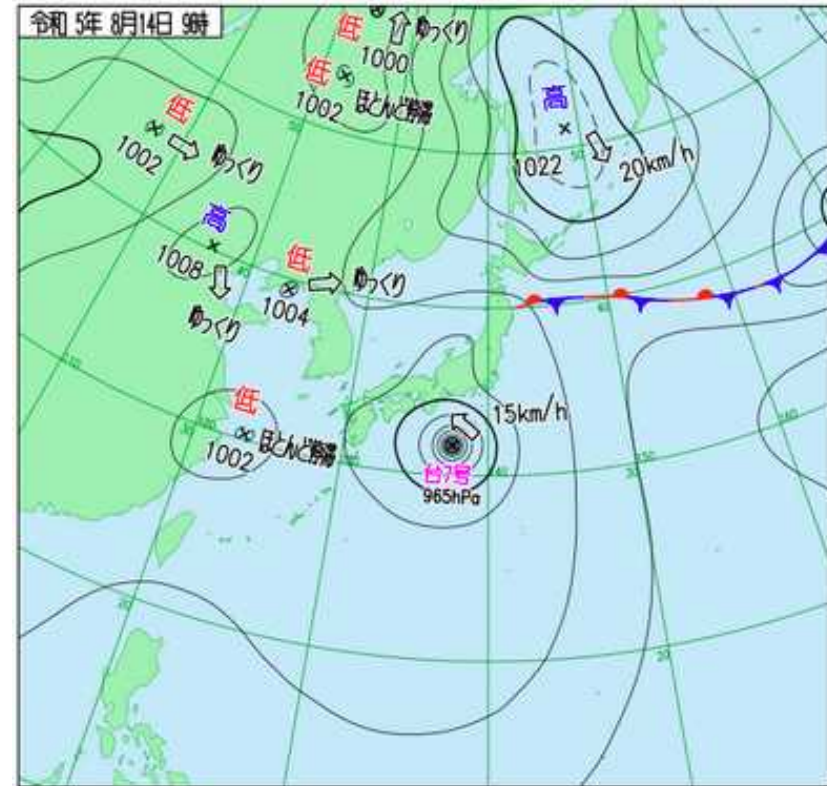
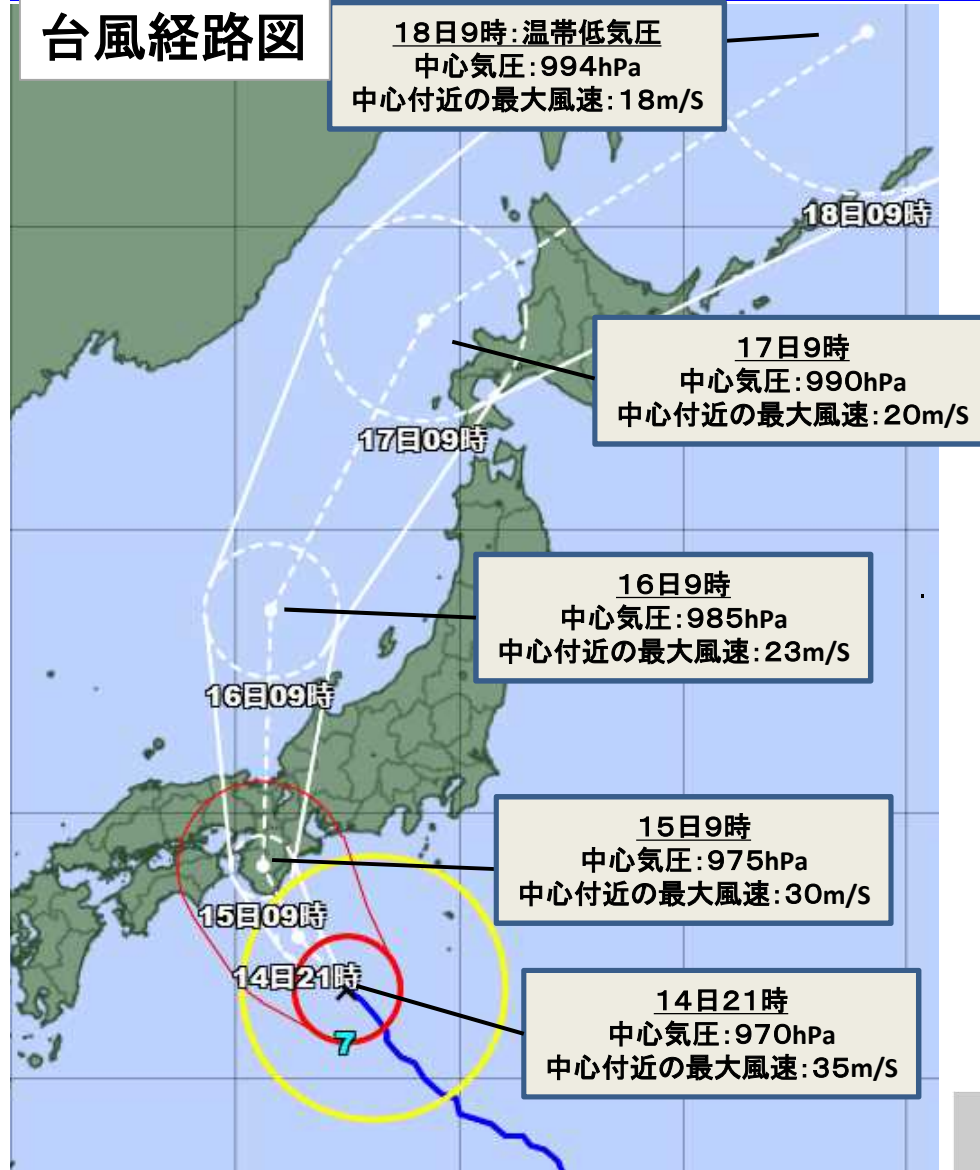
台風第7号に関する 解説資料

令和5年8月14日15時現在
甲府地方気象台

台風の進路予想

8月14日
14時時点の資料

台風経路図



■ 台風が中心が予報円内に入る確率は70%です。

25m/s以上の暴風域

暴風警戒域

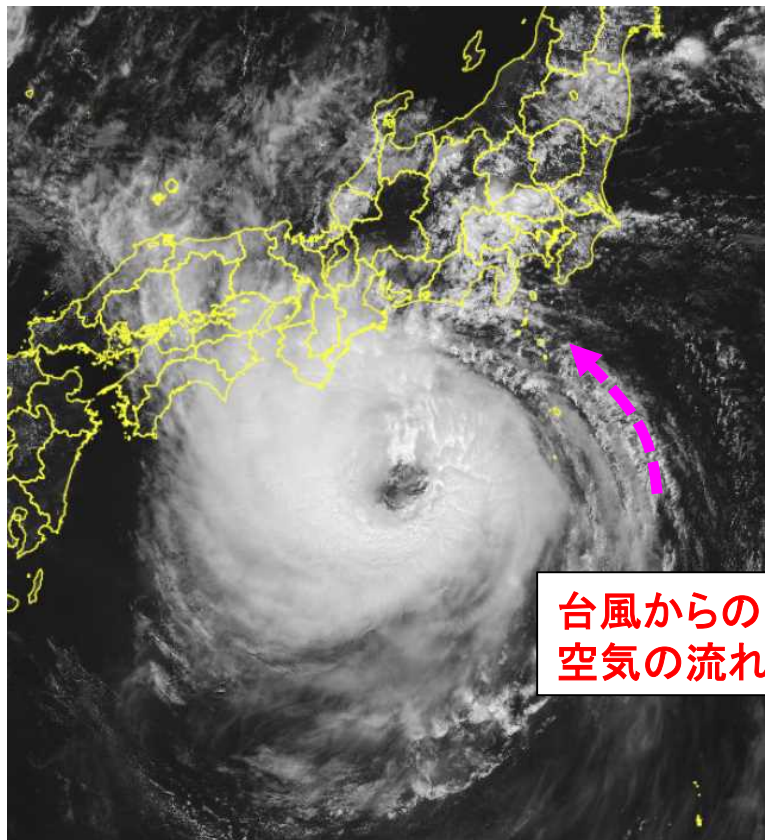
15m/s以上の強風域

予報円

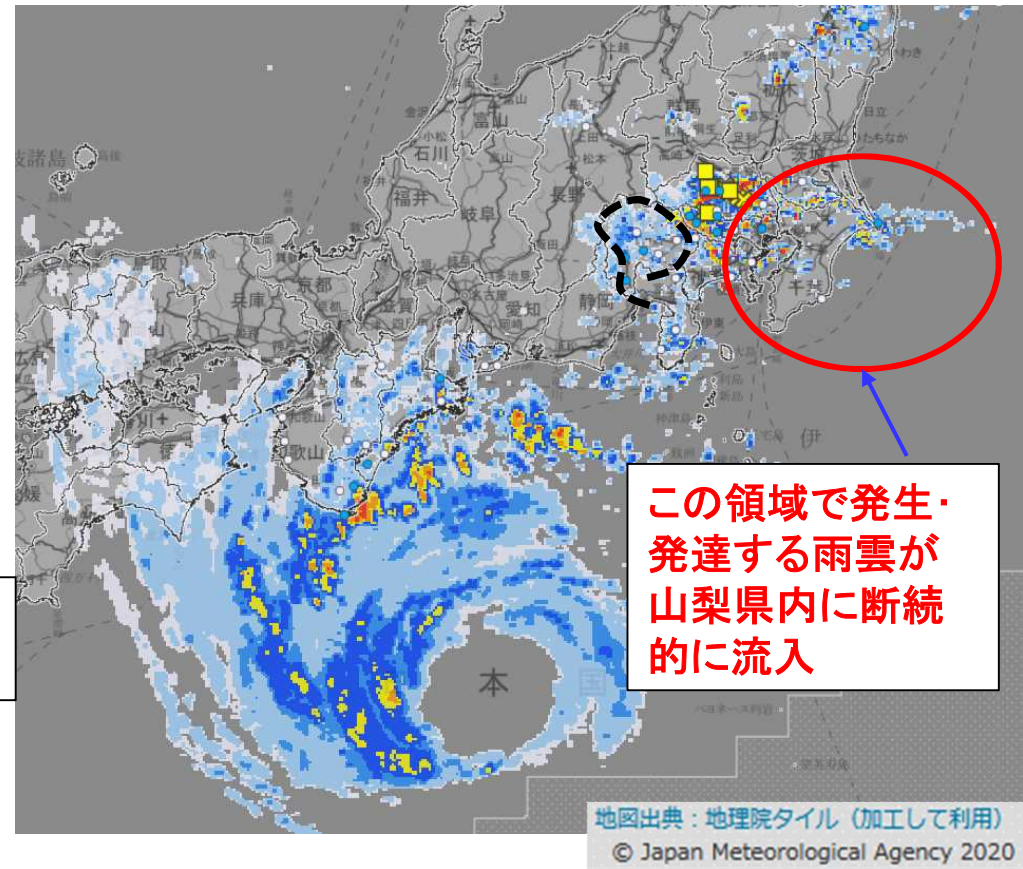
最新の台風経路図は気象庁ホームページ <https://www.jma.go.jp/jp/typh/> をご利用ください。

8月14日の状況

8月14日
14時時点の資料



気象衛星画像(8月14日12時)

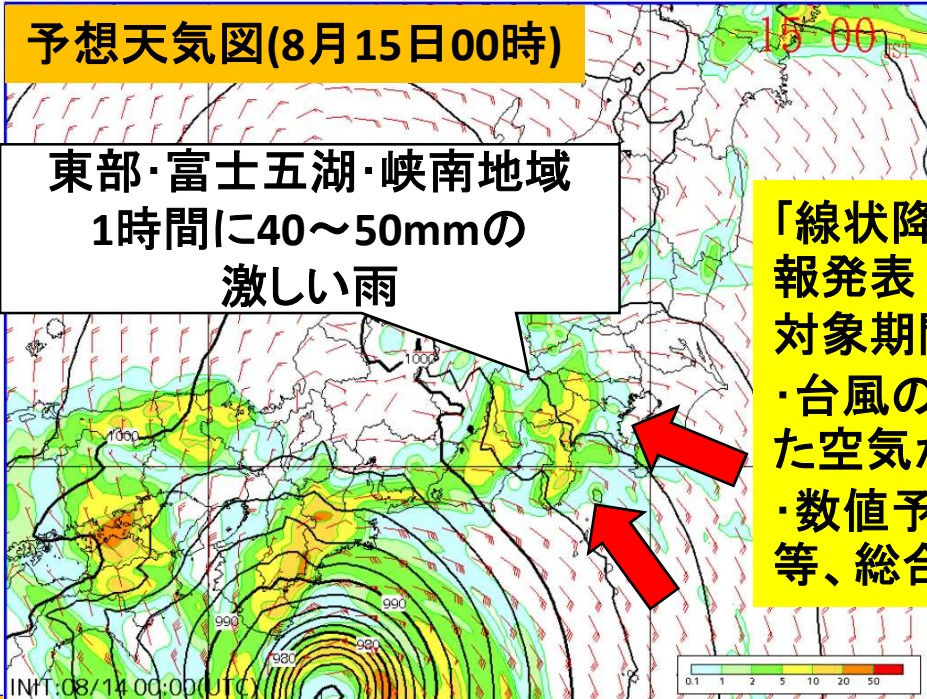


雨雲の動き(8月14日12時)

今後の予想を含めた最新の情報は各地の気象台が発表した気象情報をご利用ください。
(気象庁ホームページ：<https://www.jma.go.jp/jma/index.html>)

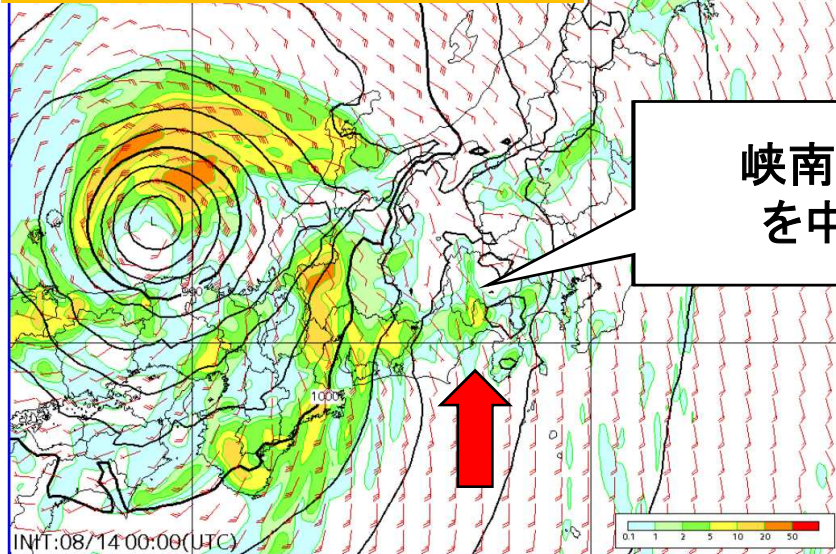
これまでの雨量と予想資料

8月14日
14時時点の資料

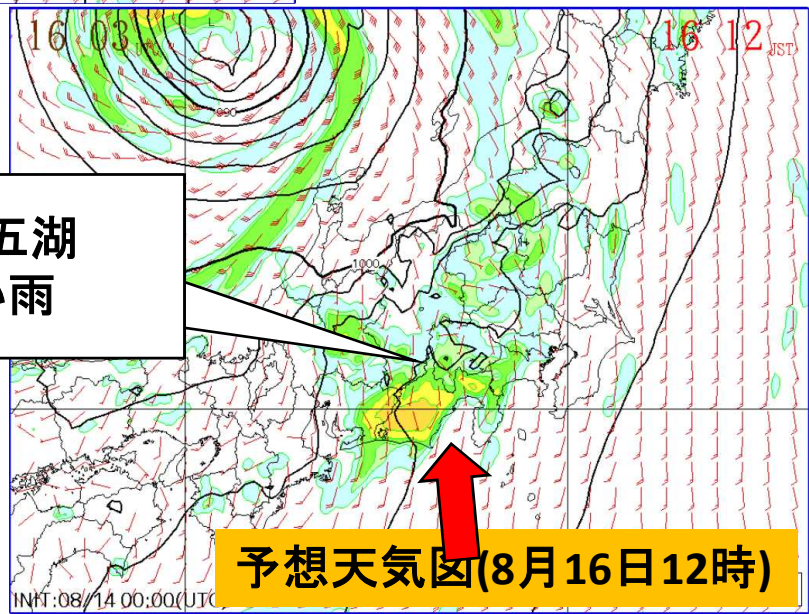


「線状降水帯」を付加した気象情報発表
対象期間・14日夜～15日午前中
・台風の接近に伴い、暖かく湿った空気が入り込む。
・数値予想の結果と地形の影響等、総合的に判断。

予想天気図(8月15日21時)



峡南地域・富士五湖
を中心に激しい雨



予想天気図(8月16日12時)

山梨県の防災事項

- 早期注意情報(警報級の可能性)は、8月15日夜にかけて[雨・高]
- 今夜は激しい雨のピークと強雨域が停滞し非常に激しい雨のおそれあり
- 17時頃迄に山梨県の気象情報(バーチャート・文章形式)を発表予定

- 県内では、13日(昨日) 14時から14日14時までの総雨量は、中・西部で約30ミリ、東部・富士五湖で約100ミリです。東部では**土砂災害警戒情報**発表基準まで80～100ミリ程度です。
- 台風から暖かく湿った空気が入り、8月15日明け方にかけて、**峡南地域、東部・富士五湖を中心に雷を伴い非常に激しい雨(滝のように降る)が降り、強雨域が停滞するおそれあり。**
- 8月15日午後以降から明後日16日にかけて、**峡南地域、富士五湖中心に激しい雨が降る見込みです。危険度がさらに高まるため、土砂災害、河川の増水・氾濫、低い土地の浸水には、警戒をお願いします。**

本日・明日は、気象台は24時間体制で職員が対応します。
Web(zoom)を使用した気象解説を20時に行い、以後はその都度お知らせします。
各種気象情報や「気象台からのコメント」にご留意し、ホットラインを活用してください。

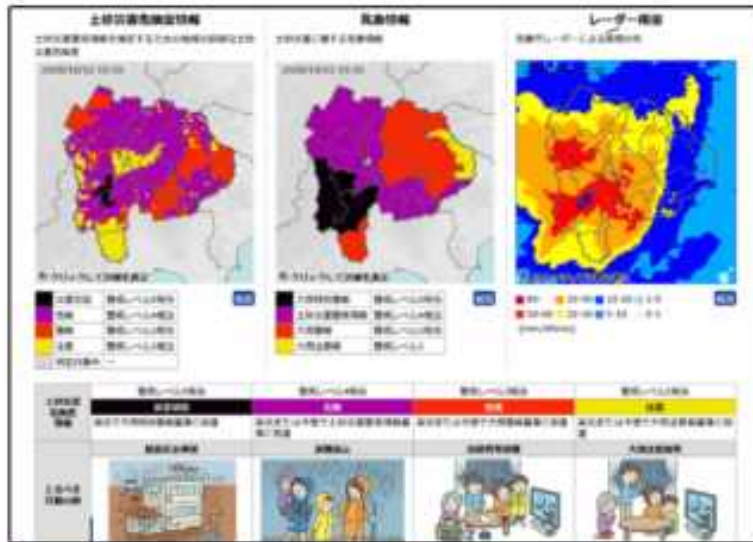
最新の防災気象情報

- **台風情報** 台風の位置・強さ・速度などの解析・予報、大雨や暴風の見通し
https://www.jma.go.jp/bosai/map.html#5/&elem=typhoon_root&typhoon=all&contents=typhoon
- **山梨県気象情報**
https://www.jma.go.jp/bosai/information/#area_type=offices&area_code=190000&format=table&offices_page=0
- **山梨県の警報・注意報、早期注意情報の発表状況**
https://www.jma.go.jp/bosai/warning/#area_type=offices&area_code=190000&lang=ja
- **今後の雨(降水短時間予報)**
<https://www.jma.go.jp/bosai/kaikotan/#zoom:5/lat:33.0/lon:135.0/colordepth:normal/elements:rasrf&slmcs>
- **キキクル(危険度分布)、雨雲の動き**
https://www.jma.go.jp/bosai/#pattern=rain_level&area_type=offices&area_code=190000
- **大雨やそのおそれのあるときに確認していただきたい情報**
<https://www.data.jma.go.jp/kofu/shosai/chiiki.html#Ame>

台風情報	山梨県気象情報	警報・注意報 早期注意情報	今後の雨	キキクル 雨雲の動き	各情報など
					

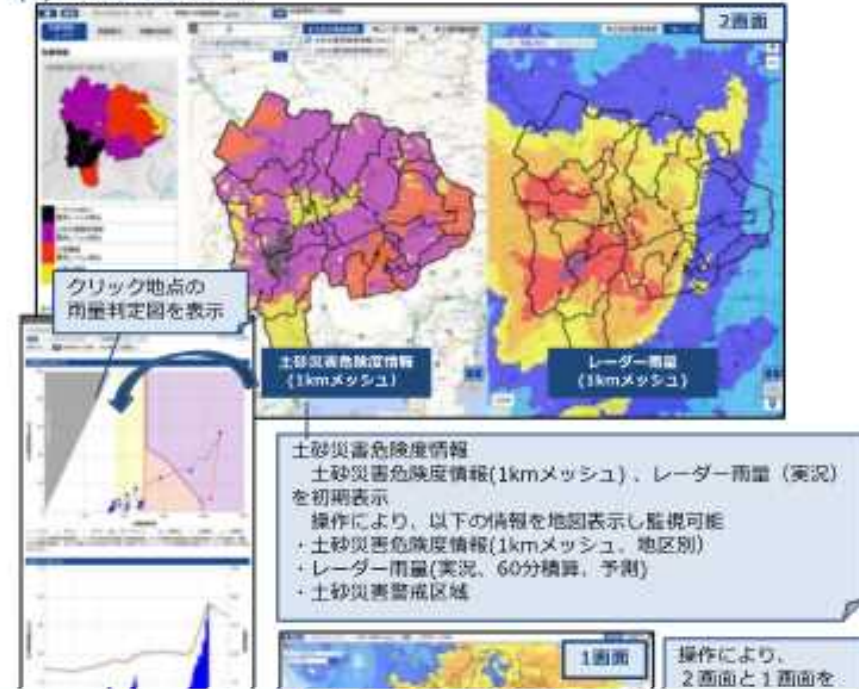
山梨県土砂災害警戒情報システム+キキクル(ホットライン時に活用)

(1) Home



Home
土砂災害危険度情報(1kmメッシュ)、土砂災害警戒情報などの気象情報、レーダー雨量を掲載

(3)土砂災害危険度情報



土砂災害危険度情報
土砂災害危険度情報(1kmメッシュ)、レーダー雨量(実況)を初期表示
操作により、以下の情報を地図表示し監視可能
・土砂災害危険度情報(1kmメッシュ、地区別)
・レーダー雨量(実況、60分積算、予測)
・土砂災害警戒区域

操作により、2画面と1画面を

