

令和5年 台風第7号に関する 説明会資料

令和5年8月13日
甲府地方気象台

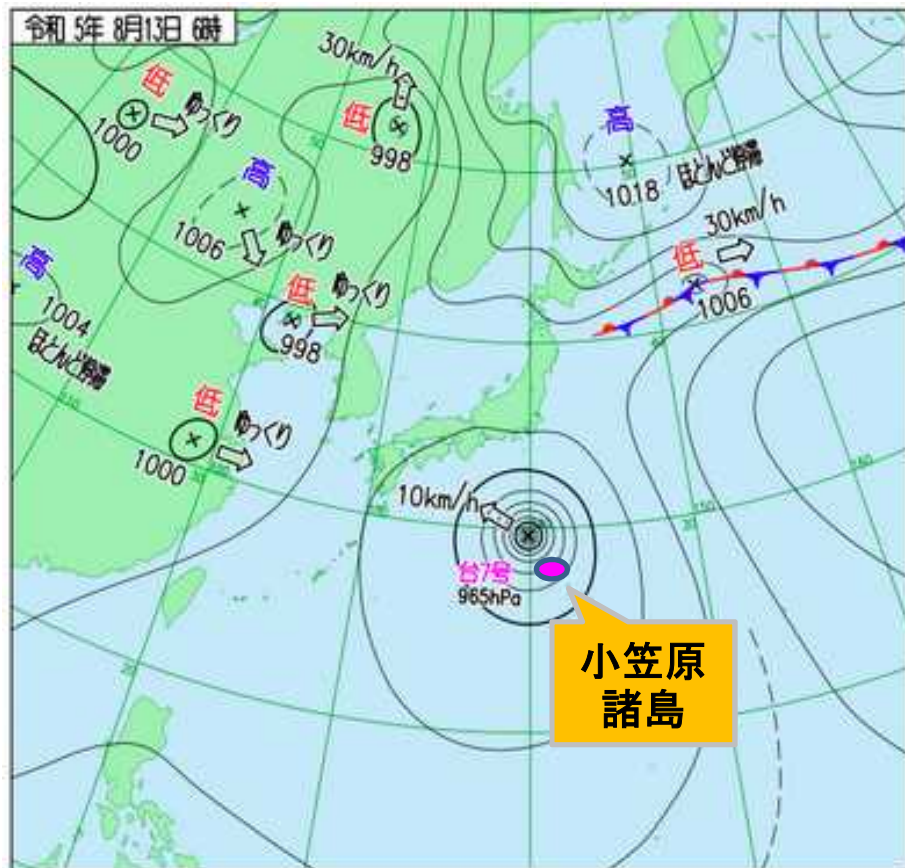
台風第7号に関するポイント

8月13日
11時時点の資料

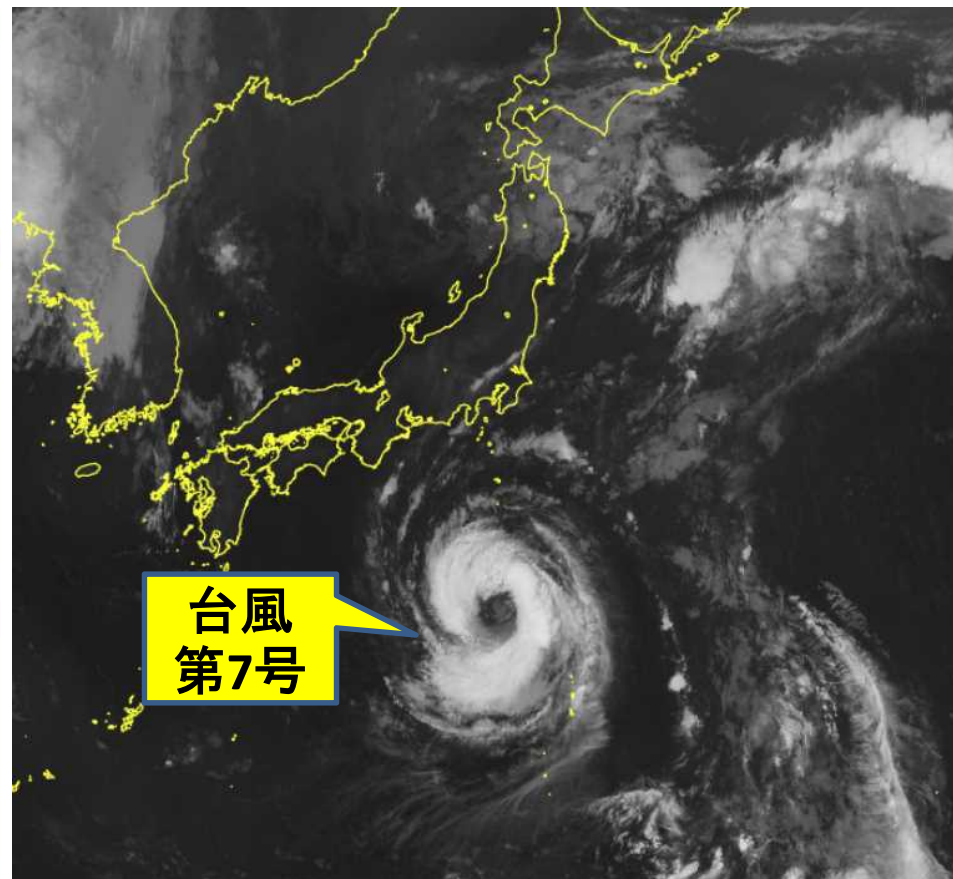
- 台風第7号は、**暴風域を伴って強い勢力**を維持したまま15日頃に東日本や西日本に接近し、上陸するおそれ。
- 15日頃、山梨県に最も接近するが、山梨県全体が暴風域に入る可能性は低くなる。
- 台風第7号が接近する前（今日）から東部・富士五湖を中心に断続的に雨が強まる見込み。
- **台風本体が、紀伊半島に接近し、北へ進路を変える14日午後以降は県内広い範囲で、総降水量が多くなり、災害級の大雨となる可能性がある。**
- **今日から14日明るいうちに、大雨に対する備えを行う必要があります。**

地上天気図と衛星画像

8月13日
11時時点の資料



13日6時地上天気図



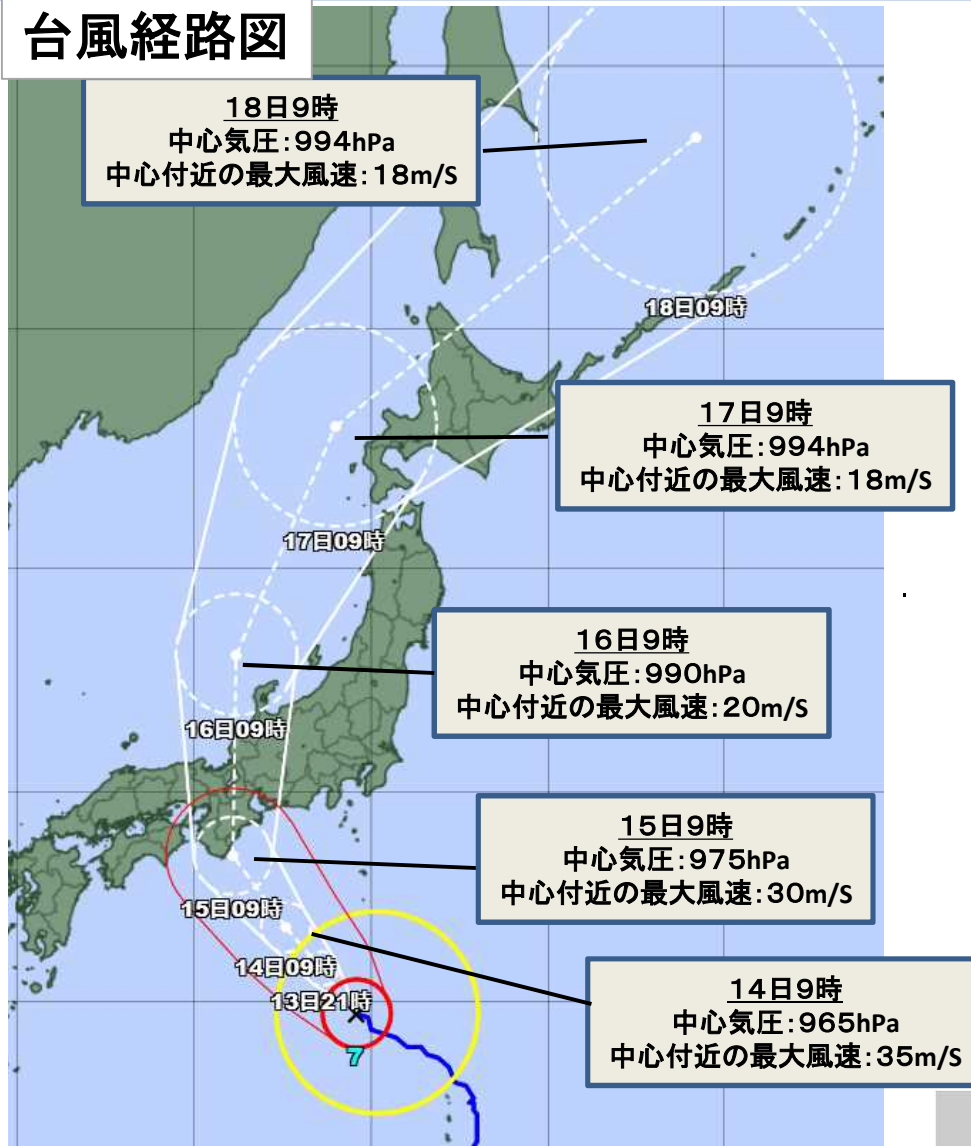
13日6時00分
気象衛星赤外画像

今後の予想を含めた最新の情報は各地の気象台が発表した気象情報をご利用ください。
(気象庁ホームページ：<https://www.jma.go.jp/jma/index.html>)

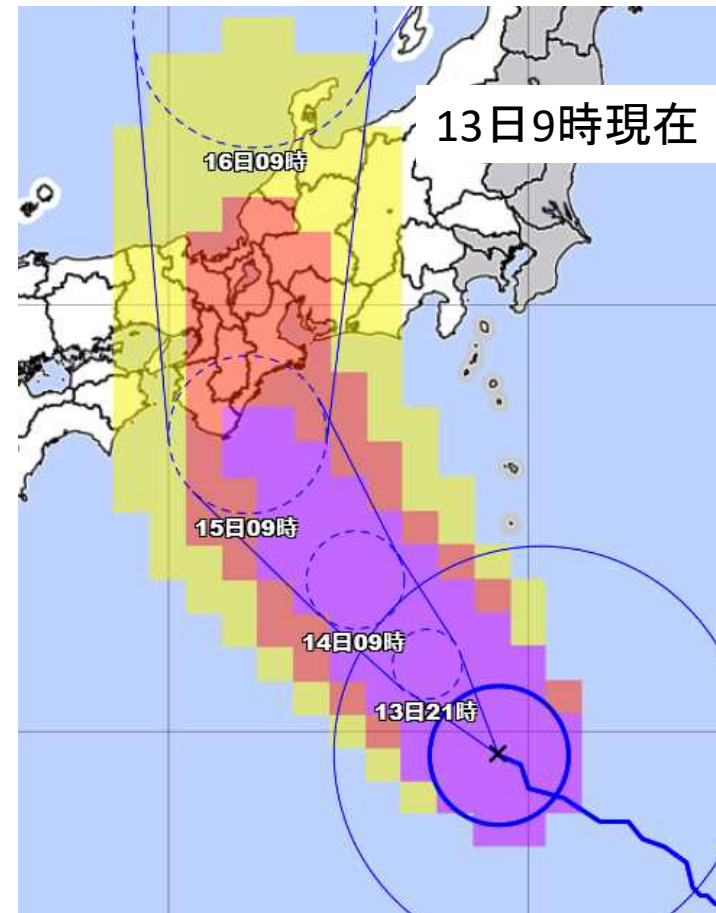
台風の進路予想

8月13日
11時時点の資料

台風経路図



5日先まで暴風域に入る確率



■ 台風が中心が予報円内に入る確率は70%です。

最新の台風経路図は気象庁ホームページ <https://www.jma.go.jp/jp/typh/> をご利用ください。

早期注意情報（警報級の可能性）

8月13日
11時時点の資料

早期注意情報（警報級の可能性）

■ [高] ■ [中]

山梨県中・西部	13日		14日			15日	16日	17日	18日
	12-18	18-24	00-06	06-12	12-24				
警報級の可能性									
大雨	—	—	[中]		[高]	[中]	—	—	
暴風	—	—	—		—	—	—	—	
山梨県東部・富士五湖	13日		14日			15日	16日	17日	18日
	12-18	18-24	00-06	06-12	12-24				
警報級の可能性									
大雨	—	—	[中]		[高]	[中]	—	—	
暴風	—	—	—		—	—	—	—	

明日（14日）は、**警戒レベル4相当の大雨**となる可能性があります。その場合には、本日夕方に早期注意情報[高]が前倒しとなります。

今後の雨の予想

8月13日
11時時点の資料

【大雨】

13日からは東部・富士五湖を中心に1時間に20ミリの強い雨が断続的に降るでしょう。

14日朝から東部・富士五湖、**午後**から中・西部で40ミリ以上の激しい雨が断続的に15日にかけて降る見込みです。

- 24時間の予想降水量（多いところ） 13日12時から14日12時
東部・富士五湖 : 100ミリ
中・西部 : 50ミリ
- 24時間の予想降水量（多いところ） 14日12時から15日12時
東部・富士五湖 : 200から300ミリ
中・西部 : 100から200ミリ
- 24時間の予想降水量（多いところ） 15日12時から16日12時
東部・富士五湖 : 200から300ミリ
中・西部 : 200から300ミリ

16日夜にかけてさらに総降水量が増える見込みです。

- 本州接近後、台風予想進路にばらつきがあるため、予想が変わる可能性があります。気象庁ホームページから**台風情報や府県気象情報等で最新の情報を確認**願います。
- 気象台が発表する最新の気象情報に留意するとともに、気象庁ホームページのキキクル(危険度分布)を確認し、市町村の避難情報に従って、**早め早めの避難、安全確保**をお願いします。
- 大雨による土砂災害、洪水、低い土地の浸水など、個々の地域でどのような**災害が起こりやすいか予めハザードマップで確認**し、早い段階で安全な場所に移動するなど、主体的避難をお願いします。

最新の防災気象情報

- **台風情報** 台風の位置・強さ・速度などの解析・予報、大雨や暴風の見通し
https://www.jma.go.jp/bosai/map.html#5/&elem=typhoon_root&typhoon=all&contents=typhoon
- **山梨県気象情報**
https://www.jma.go.jp/bosai/information/#area_type=offices&area_code=190000&format=table&offices_page=0
- **山梨県の警報・注意報、早期注意情報の発表状況**
https://www.jma.go.jp/bosai/warning/#area_type=offices&area_code=190000&lang=ja
- **今後の雨(降水短時間予報)**
<https://www.jma.go.jp/bosai/kaikotan/#zoom:5/lat:33.0/lon:135.0/colordepth:normal/elements:rasrf&slmcs>
- **キキクル(危険度分布)、雨雲の動き**
https://www.jma.go.jp/bosai/#pattern=rain_level&area_type=offices&area_code=190000
- **大雨やそのおそれのあるときに確認していただきたい情報**
<https://www.data.jma.go.jp/kofu/shosai/chiiki.html#Ame>

台風情報	山梨県気象情報	警報・注意報 早期注意情報	今後の雨	キキクル 雨雲の動き	各情報など
					

終わり

強さの階級分け

階級	最大風速
強い	33m/s (64ノット) 以上~44m/s (85ノット) 未満
非常に強い	44m/s (85ノット) 以上~54m/s (105ノット) 未満
猛烈な	54m/s (105ノット) 以上